

alsa.



Výroční
zpráva



Úvodní slovo

Máme za sebou druhý rok, který výrazně ovlivnila pandemická situace, rok kdy nebylo možné plnit naše dlouhodobé plány, tak jak bychom si představovali. I tak zpráva, kterou otevíráte, vám chce ukázat to podstatné, na čem Alsa pracuje dlouhodobě.

Přes všechny překážky se nám podařilo uspořádat většinu plánovaných akcí. Během celého roku jsme se věnovali zkvalitňování služeb přímé péče podporující pacienty a jejich blízké. Naše dlouhodobé projekty poradenské centrum, mobilní multidisciplinární tým, helplinka i půjčovny pomůcek fungovali v rámci pandemických opatření velmi dobře a zaznamenali jsme zvýšený zájem o naše služby. V tomto roce jsme stejně jako v tom předchozím vynechali organizování rekondičních pobytů. Rozhodli jsme se tak neohrozit žádným způsobem křehké zdraví našich pacientů. Projektu, kterému jsme se nejvíce věnovali byli Koordinátorky v krajích. Jedná se o poměrně nový projekt, kdy se Alsa snaží mít v každém kraji vyškolenou osobu, která je v kontaktu s pacienty a jejich rodinami. Tato služba se ukázala jako velmi náročná ale také velmi potřebná pro naše pacienty.

Nicméně věříme, že se nám ji v dalších letech, podaří stabilizovat natolik, že nemocní s ALS budou mít v každém kraji někoho, kdo jim pomůže se lépe orientovat v jejich možnostech péče.

Osvěta, druhý pilíř naší práce, pečuje „o téma nemoci ALS“: vzděláváme, hledáme nové možnosti, jak oslovit laickou i odbornou veřejnost prostřednictvím webů, sociálních sítí, online i osobních setkání a pořádání osvětových akcí. Aby naše projekty přímé péče byly pevné, potřebují neskutečnou oporu.

Vážíme si každé podpory a pomoci, jsou pro nás důležité a vzácné. Povzbuzují nás, zavazují, vedou k promýšlení a odpovědnosti.

Děkujeme za to, že zůstáváte s námi.

Mgr. Eva Bezuchová,

ředitelka spolku

Alsa, z.s.

ALSA, z.s. je nezisková organizace, která pomáhá pacientům a rodinám vyrovnávat se s každodenními výzvami života s onemocněním ALS. Poskytujeme poradenství

v multidisciplinární péči přímo v rodinách nemocných, s důrazem na kvalitu života, rekondiční pobyty, půjčovnu pomůcek, poradnu, helplinku a koordinátorky v krajích.

CO CHCEME?



- Důstojný život pacientů s ALS s jeho maximální možnou kvalitou
- Dostupnost multioborové odborné péče pro každou spádovou oblast
- Informovanost pacientů, podpora a zázemí rodinám
- Péče a informovanost odborného personálu
- Zřízení sociálně-rehabilitačního centra pro nemocné ALS

CO PRO TO DĚLÁME?

- Mobilní multioborový tým dojíždějící k pacientům domů
- Školení a semináře pro odbornou i laickou veřejnost
- Rekondiční pobyty
- Osvětové aktivity
- Poradenské centrum v Praze
- Půjčovna pomůcek
- Koordinátorky v krajích

Právní forma a orgány ALSA, z.s.

ALSA, z.s. je zapsána v rejstříku u MS v Praze, L 25485/MSPH Městský soud v Praze se sídlem Americká 14, Praha 2, 120 00, IČ 01495992. Alsa, z.s. byla založena dne 13. březen 2013.

Tým ALSA, z.s.

V týmu ALSA, z.s. jsme v roce 2021 neměli žádné podstatné změny. Pokračovali jsme v nastavených službách z minulého roku a pracovali na jejich efektivitě a stabilitě.

STATUTÁRNÍ ORGÁN

Mgr. Eva Bezuchová

Ing. Tereza Koucká

Bc. Monika Kekrtová

MUDr. Jana Milerová, PhD.

MULTIDISCIPLINÁRNÍ TÝM

Mgr. Eva Bezuchová

Ředitelka spolku, klinický logoped

Mgr. Adéla Černá

Logoped

Ing. Markéta Bezuchová

Vedení helplinky, koordinátorka sociálních a zdravotních služeb

Karolína Koucká

Vedoucí koordinátorka sociálních a zdravotních služeb

Mgr. Kateřina Kolářová

Sociální pracovnice

Bc. Jindřich Krbeček

Fyzioterapeut

Mgr. Katarina Mikulandová

Jóga

MUDr. Jana Milerová, PhD.

Psychiatr

Bc. Kateřina Cirkovská

Ergoterapeut

Mgr. Jana Sohrová

Vedení půjčovny pomůcek

Ing. Milan Šebek

Vedoucí fyzioterapeut

Mgr. Lenka Šlachtová, PhD

Molekulární genetik a biolog

Mgr. Edita Weidenthalerová

Nutriční poradce

KOORDINÁTOŘKY SOCIÁLNÍCH A ZDRAVOTNÍCH SLUŽEB V KRAJÍCH

Pavčina Hrdličková

Mgr. Zuzana Kapounová

Radka Kratochvílová

Petra Lázníčková

REALIZAČNÍ TÝM

Michaela Bornerová

Vedoucí e-shopu

Mgr. Helena Holá

Komunikace s partnery, golfové turnaje

Bc. Monika Kekrtová

Marketing a komunikace

Bc. Renata Kolková

Marketing

Ing. Tereza Koucká

Finance a právní podpora

Andrea Papírková

Produkce

Ing. Ivona Novotná

PR

Mgr. Michaela Urbánková

Prague City Swim

Mgr. Petra Němcová

firemní fundraising a komunikace s
dárci, Prague City Swim

Eduard Vonásek

IT podpora, web. Vývoj

Podporovatelé ALSA, z.s

Daniela Peštová, Daniela Písařovicová, Tatjana Medvecká, Linda Bartošová, Kateřina Pechová, Patricie Pagáčová, Jana Plodková, David Kraus, Pavel Batěk, Peter Pecha, David Svoboda, Stanislav Majer, Thom Artway, Štěpánka Hilgertová, Simona Kubová, Kateřina Nekolná, Anna Maria D'almeida, Kazma, Tatjana Medvecká.

Kdo jsme a co děláme?

Jsme jediná organizace v České republice poskytující komplexní podporu nemocným ALS (amyotrofická laterální skleróza). Amyotrofická laterální skleróza (ALS) je neurodegenerativní nervosvalové onemocnění postihující motoneurony. Toto vzácné onemocnění postihuje v ČR přibližně 1000 nemocných.

Onemocnění se manifestuje nejčastěji ve věku mezi 50-70 lety, v poměru 2:1 postihuje častěji muže. Symptomy se objevují náhle, bez jasné příčiny, a změní celý život nemocného a jeho rodiny. Nemoc postupně způsobuje pomalé ochrnutí veškerého svalstva, a končí smrtí nemocného. Lidé s tímto onemocněním se potýkají nejen se zdravotními problémy, ale mnohem více s psychickou a sociální zátěží.

Diagnostikování onemocnění ALS je nesmírným zásahem do života celé rodiny nemocného. Nemocní s ALS se už nikdy nevrátí do běžného života a jsou plně závislí na péči rodiny nebo pomoci jiných lidí. Největší část období nemoci tráví nemocní v domácí péči, a proto je fyzická, sociální,

emocionální a ekonomická zátěž velmi vysoká pro nemocného i jeho pečovatele. Naše organizace vstupuje do rodin nemocných poradenstvím, zajišťováním sociálních a zdravotních služeb, posílá odborníky přímo do rodiny nemocných, zapůjčuje pomůcky a stará se o to, aby v tak těžké situaci nemocní a jejich rodiny nebyli sami.

Spolupracujeme s odborníky, s nervosvalovými centry v ČR, hospicovými a dalšími sociálními i zdravotnickými službami. V roce 2021 se v naší organizaci registrovalo nově 100 nemocných ALS, a celkem jsme poskytovali naše služby 160 nemocným v celé české republice.

Rok 2021 v číslech

4

koordinátorky

160

registrovaných
rodin

14 785

Najetých kilometrů
k pacientům

148

navštívených
rodin

101

Konzultací
v poradně

Formy pomoci

Poradenskou péči pacientům s ALS a jejich rodinám poskytuje ALSA prostřednictvím vzájemně propojených služeb: helplinky, poradenského centra, mobilního multidisciplinárního týmu, půjčovny pomůcek a rekondičních pobytů.

V těžké životní situaci tak pečují o pacienty kolegové různých profesí. Do celého týmu zasáhlo rozšíření koronaviru. Stejně jako v loňském roce jsme museli přijmout organizační změny a reagovat tak na pandemickou situaci. Z důvodu snížení rizika nákazy našich pracovníků i zvýšení kapacity služeb jsme připravili a v různé míře využívali

spíše formu online poradenství a péče. Služby v terénu jsme omezili pouze na nenahraditelné návštěvy, a i tak jsme jich poskytli 101. Půjčovna pomůcek byla po celý rok otevřena. Bohužel, stejně jako v loňském roce, jsme nemohli organizovat rekondiční pobyty.



Helplinka a poradna

Poradna poskytuje poradenství nemocným a jejich rodinám z celé České republiky. Kolegyně na helpline, je mnohdy prvním kontaktem, se kterým klienti a pečující hovoří. Mohou zde získat první potřebné informace a podporu při péči o nevléčitelně nemocné. Helplinka podporu poskytuje také pečujícím, kteří se starají o nemocného v domácím prostředí nebo se na péči chtějí připravit.

Nabízí také pomoc lidem, kteří se vyrovnávají se ztrátou blízkého člověka nebo získávají kontakty na dostupné služby v místě bydliště. Konzultace probíhají telefonickou i osobní formou. Poradna zodpovídá také v internetové poradně na webových stránkách zsalsa.cz, kam přicházejí pravidelně dotazy. Během roku naše helplinka poskytla v průměru 60 konzultací měsíčně.

NEJČASTĚJŠÍ DOTAZY NA HELPLINCE

- Před týdnem mi/mému manželovi/manželce diagnostikovali ALS, nevím, co dělat
- Potřebovali bychom poradit, o jaké příspěvky můžeme požádat
- Musíme kvůli nemoci rekonstruovat koupelnu, může nám někdo poradit, jak a jestli nám na to někdo přispěje?
- Potřebovali bychom zkonzultovat vhodné pomůcky a poradit se, kde a jak zažádat o proplacení?
- Staráme se doma o nemocného v kruhu rodinném, ale už péči nezvládáme, mohl by k nám někdo docházet a s péčí pomoci?
- Potřebovali bychom poradit vhodná zařízení, kam bychom mohli maminku/tatínka umístit
- Ráda bych docházela na fyzioterapie, ale nevím kam a jestli mi to může hradit pojišťovna
- Rádi bychom využili služeb ve Vašem centru v Americké, co pro to můžeme udělat

Mobilní podpůrný tým

Mobilní tým poskytuje poradenství v rodinách nemocných pacientů. Jedná se o multidisciplinární tým složený z psychiatra, fyzioterapeuta, klinického logopeda, nutričního terapeuta, ergoterapeuta, sociálního pracovníka. Ke každému nemocnému přistupují individuálně a nabízejí pomoc pacientům a jejich blízkým v době po sdělení nepříznivé diagnózy a také po celou dobu onemocnění. Snaží se najít možnosti řešení, pro každého pacienta. Tento tým odborníků dojíždí na pravidelné konzultace do rodin nemocných v rámci celé ČR.

Díky mobilnímu týmu je pacient ušetřen vyčerpávajícího transport. Díky tomu, že mobilní tým je interdisciplinární se nemocný a jeho rodina setkají s odborníky, kteří pomohou nastavit optimální prostředí.

Komplexní mobilní tým ujel v rámci terénní péče 8.170,4 km. Provedl celkem 101 návštěv v rodinách nemocných ALS.



Centrum poradenských služeb Americká

Naše poradenské centrum najdete na adrese Americká 14, Praha 2. Prostory jsou upraveny jako tělocvična, konzultační místnost, zasedací místnost, bezbariérové wc, sklad a malá kuchyňka. V centru poskytujeme konzultace a poradnu pro ALS nemocné a jejich rodinné příslušníky.

V rámci multidisciplinárního přístupu je zde možné domluvit si jednorázové i pravidelné konzultace u těchto odborníků: psychiatr, klinický logoped, fyzioterapeut, sociální pracovník, ergoterapeut, nutriční terapeut. Letos se nám díky podpoře našeho nového milého partnera BTL zdravotnická technika, podařilo vybavit poradenské centrum novým vybavením. Tři přenosné spirometry, přenosné lehátko, dva kyslíkové koncentrátory a Super Inductive systém SIS a motodlahy, doplnili vybavení v naší fyzioterapeutické místnosti.

Centrum bylo otevřeno v létě roku 2020. Možnosti osobního sledování nám bohužel překazila koronavirová epidemie. Proto bylo centrum otevřeno omezeně, ale i tak jsme poskytly 101 konzultací.

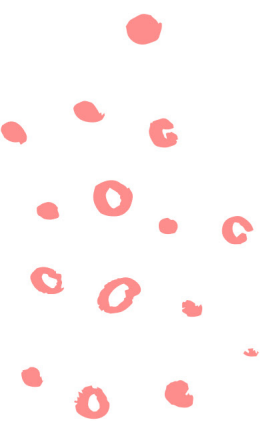


Rekondiční pobyty

Rekondiční pobyt se v tomto roce bohužel nekonal. Nebylo to možné z důvodu dlouhé koronavirové epidemie, uzavření krajů a všem doporučením dle MZČR. Snad nás již v příštích letech opět čekají lepší časy a budeme moci pobytu opět organizovat.

Půjčovna pomůcek

Hlavním cílem půjčovny pomůcek je zabezpečit rodiny vybavením, které pomůže udržet důstojnost nemocných a usnadní péči v domácím prostředí. Půjčovna se pravidelně rozrůstá o nové přístroje a pomůcky. Pomůcky distribuujeme většinou osobně do rodin nemocných ALS nebo doručovací službou. Většina pomůcek však potřebuje individuální nastavení. Zapůjčujeme specifické pomůcky nemocným: snímače očních pohybů, dlahy na protahování spastických končetin, asistenty kašle, odsávačky sekretů, tablety ke komunikaci, motomechy. Každá pomůcka je specifická tím, že nemocným pomáhá v různých fázích onemocnění a tyto pomůcky nebývají dostupné v jiných půjčovnách pomůcek. Od rodin našich pacientů ale i často dostáváme pomůcky, které zakoupili nebo již nepotřebují. Proto naše půjčovna disponuje i větším množstvím vozíků a chodítek. Díky podpoře jednoho z našich partnerů firmy Kärcher Home & Garden jsme do půjčovny mohli zařadit i pomůcky pro péči o domácnost: tepovač, čistič oken, parní čistič a také čističky vzduchu.





Koordinátoři v krajích

Naše vyškolené koordinátorky fungují ve 4 krajích ČR. Starají se a koordinují péči o registrované pacienty. V tomto roce jsme takto pokryli kraj moravskoslezský, jihomoravský, olomoucký a Prahu. Doufáme, že v příštích letech se nám podaří najít více vhodných kandidátů na tyto pozice a bude moci tak náš tým koordinátorek rozšířit.

KOORDINÁTOŘI ZAŘIZUJÍ

- osobní návštěvy a konzultace dle potřeby pacienta
- telefonické a online konzultace
- pravidelné plánované osobní návštěvy zajištění služeb v místě bydliště (fyzioterapie, logopedie, nutriční podpora, pečovatelská služba, osobní asistence..)
- komunikaci s týmem Alsa odborníků
- komunikaci s ošetřujícími lékaři zajištění vhodných pomůcek.

Vzdělání a spolupráce

Alsa z.s. se snaží vzdělávací a osvětovou aktivitou, přispívat k šíření informací, zkušeností a dovedností o samotném onemocnění ALS, péči o nemocné ALS. Poskytujeme přednášky, workshopy a webináře, které připravují členové našeho multidisciplinárního týmu.

Jsme oslovováni k účasti na přednáškách a dalších akcích určených odbornému i širokému publiku. Rodiny a nemocní se stále potýkají s nedostatkem informací o své nemoci. Důsledkem toho je zanedbaná odborná i domácí péče a chybějící včasné pomůcky. Téměř nikomu z nemocných se po sdělení

diagnózy nedostane potřebné péče v jednom, natož v několika oborech. V letošním roce jsme pokračovali ve spolupráci s hospicovými službami, a rozšiřovali své znalosti mezi pracovníky asistenčních služeb. S pomocí Konference pro život jsme zorganizovali online webináře pro pacienty a jejich rodiny.

SPOLUPRÁCE

Cesta domů, z.ú.;
Dům svatého Josefa Žíreč;
Hospic dobrého pastýře Čerčany;
Hospic sv. Jana N. Neumanna, o.p.s.;
Konference pro život; Linde GAS;
Neurologická klinika VFN;
FN Motol neuromuskulární oddělení;
Medicco; Spektra v.d.n.



KONFERENCE
PRO ŽIVOT
VZDĚLÁVACÍ AKCE

02.02.2021
18:00 - 19:30

Bc.

Edita Weidenthalerová



Financování a podpora

Mezi naše aktivity patří i finanční pomoc pacientům. Tento druh pomoci jsme započali v roce 2017 a pokračujeme i v tomto roce. Nejčastěji pomáháme rodinám a nemocným hradit rehabilitační služby a terapie,

přispíváme na doplatek na kompenzační a jiné pomůcky a také na osobní asistenci a pečovatelskou službu. V roce 2020 jsme nečerpali žádné prostředky ze státních dotací a z ESF!



Komunikace s veřejností

Posilovat vědomí o ALS je jedním z našich nejdůležitějších úkolů. Snažíme se poskytovat ucelené informace těm, kteří je akutně potřebují. Jsme vděční, že zkušenosti našich pracovníků pomáhají novináři nejrůznějších médií dostat zajímavými způsoby k široké veřejnosti. Během celého roku jsme pořádali aktivity směřující k veřejnosti pro seznámení s onemocněním ALS a našimi aktivitami.

Nafotili jsme kalendář ve spolupráci s Winternitzovou vilou a fotografkou Alžbětou Jungrovou, kde se nechali vyfotografovat naše podporující osobnosti. Povedlo se nám opět uspořádat plavecký závod Prague City Swim. Pokračovali jsme ve sbírkách pro pacienty a jejich rodiny na portálu:

www.spolecneprotibezmoci.cz.

Spolupráce s ČAVO

Česká asociace pro vzácná onemocnění ALSA z.s. stala součástí ČAVO - Česká asociace pro vzácná onemocnění. Posláním ČAVO je sdružovat organizace pacientů se vzácnými onemocněními i jednotlivé pacienty, zastupovat

jejich zájmy a posilovat povědomí o specifické problematice vzácných onemocnění mezi odborníky ve zdravotnictví, představiteli státních i mezinárodních institucí a veřejnosti. Spolu toho zvládneme víc.

Tisková konference Prague City Swim a otevření nového výzkumu

Na Střelecký ostrov jsme pozvali zástupce médií, kteří se dozvěděli od Jany Milerové, psychiatricky specializující se na ALS a Lenky Šlachtové, vedoucí výzkumné skupiny na Ústavu biologie a lékařské genetiky 1. LF UK a VFH v Praze, informace o psychologické práci s pacienty a o novém výzkumu, který vede

právě Lenka. Cílem výzkumu je zmapovat „slovanskou“ populaci, která ALS onemocněla a vyšetřit všechny geny. Do výzkumu se mohou zapojit všichni pacienti s ALS, nejenom Ti, kteří mají výskyt v rodině, a to jak z České republiky, ale také z Polska, Slovenska, Slovinska a dalších slovanských zemí.





3. ročník Prague City Swim

3. ročník plaveckého závodu Prague City Swim odstartoval dne 11. 9. 2021. Do řeky Vltavy vstoupilo minimálně 250 plavců a paddleboardistů. Závodníci poměřili své síly na 1650 metrové trase kolem Střeleckého ostrova. Závodní disciplínou bylo plavání nebo jízda na paddle-boardu. I letos bylo možné soutěžit na megaboardech ve skupině 5-7 osob. Pro méně zdatné plavce byla připravena závodní dráha o délce 600 m, děti plavaly závod 200 m. Svou závodní kategorii Philips Foundation Swim měli i 3 odvážní pacienti s ALS-a jejich blízcí, kteří s nimi tvořili tým: Jarmila Mijovičová, Jakub Rychlík a Tomáš Hrubý. V letošním ročníku se na přímou pomoc zúčastněným

pacientům vybralo přes 320 000 Kč.S akcí nám pomohlo přes 40 dobrovolníků, celý den moderovaly skvělé moderátorky Daniela Písařovicová a Kateřina Nekolná, hudebním vystoupením program doprovodila Anna Maria d'almeida. Akce se zúčastnili i další naši podporovatelé Kateřina Pechová, Kazma Kazmitch, Jiří "Denisa" Procházka, Daniela Peštová, Jan Tuna a skupina The Brownies a Celest & Charles.

Generálním partnerem závodu se stejně jako v předchozím roce stala PHILIPS FOUNDATION a novým partnerem celého závodů také Onemanshow foundation.

Benefiční koncert v Pražské křižovatce



Uskutečnění třetího benefičního koncertu v Pražské křižovatce bylo velmi napínavé. Do poslední chvíle nebylo jasné, zda se koncert odehraje. Nakonec se vše podařilo a pandemická situace nám dovolila za přísných hygienických opatření koncert odehrát. Moderování koncertu se zhostila Daniela Písařovicová a bez nároku na honorář vystoupili následující hudebníci: Ondřej Ruml, Ondřej G. Brzobohatý, Lenka Dusilová, Tamara Klusová, Pavel Batěk

a projekt SALOME, Kateřina Pechová, David Kraus a Annamária d' Almeida. Režie se jako v předchozích letech ujal Jan Drbohlav a nově pro Českou televizi Marek Straka. Za možnost pořádání celého koncertu děkujeme partnerovi Dobré Bydlo a za postavení podia a veškeré techniky ZL Production. Benefiční koncert se následně promítal v České televizi a díky tomu se na DMS a darech na transparentní účet ALSA vybralo 156 000Kč.



Kalendář 2021

Už po šesté se nám povedlo nafotit kalendář, kde se sešly známé osobnosti. Focení se letos, stejně jako minulý rok, ujala česká fotografka Alžběta Jungrová, která si za letošní lokaci vybrala Winternitzovu vilu na Smíchově. Winternitzova vila je byla navržena architektky Karla Lhoty a Adolfa Loose. V kalendáři se letos objevili Linda

Bartošová, Pavel Batěk, David Kraus, Táňa Medvecká, Dana Morávková, Kateřina Pechová, Daniela Písařovicová, Jana Plodková, Martin Přecechtěl, Ondřej Ruml, Peter Pecha, David a Tomáš Svobodovi! Kalendář můžeme fotit díky velké podpoře CEWE.

Spolupráce s OMS foundation

Od roku 2019 spolupracuje ALSA s Onemanshow foundation. Díky naší vzájemné spolupráci se tento rok natáčela videa s vybranými registrovanými pacienty, kterým se věnovala finanční částka na uskutečnění jejich potřeb. Pacientům se zakoupili většinou kompenzační pomůcky, komunikátory, závěsné polohovací systémy, úpravy koupelny, úpravy automobilu aj.

Tato spolupráce Alse také přinesla možnost pracovat na novém webu, který se v příštích letech spustí a bude sloužit pouze pacientům a jejich rodinám. Další finanční rozhodování je plně v režii OMS a ALSA nedisponuje žádnými financemi z této veřejné sbírky. OMS foundation také v tomto roce podpořil projekt Prague City Swim částkou 100 000Kč.

Projekt Play a part

Fotbalista Theodor Gebre Selassie náš spolek oslovil ke spolupráci a vytvořil projekt Play a part. Tohoto projektu se postupně zúčastní různé charitativní projekty a Alsa

byla vybrána jako první organizace. Na pomoc pacientům s ALS se díky prodeji kávy se vybrala částka přes 40 000Kč.



Spolupráce s firemními partnery

Naším partnerem i pro tento rok zůstává sázková kancelář Fortuna. Společnými silami postupně šíříme osvětu o onemocnění ALS a propojujeme jednotlivé projekty. „V posledních letech jsme hledali trochu jiný nový směr, jakým bychom mohli naši veřejnou podporu pojmout. Fortuna je známá jako tradiční česká firma a sázková kancelář, řada lidí si jí spojí s aktivitami ve fotbalovém prostředí, ale i naše vlastní očekávání jsou vyšší a mají větší přesah. Cílem přitom není běhat po galavečerech a rozdávat šeky,“ říká David Vaněk, generální ředitel Fortuny. Většina prostředků bude směřovat k profesionalizaci organizace, zlepšení osvěty a komunikace a k posílení povědomí o nemoci tak, aby se jí dostalo vyšší odpovídající pozornosti ze strany autorit, odpovědných organizací i všeobecné veřejnosti. Veškeré informace o naší spolupráci naleznete na www.zsalsa.cz/ifortuna či na www.ifortuna.cz/pomahame.



Naším již dlouhodobým partnerem zůstává Philips foundation. Philips podporuje především závod Prague City Swim, výjezdy multidisciplinárního týmu, pomohli nám zrekonstruovat sídlo pro Centrum péče v Americké ulici a také nám pomáhají se vzděláváním a osvětou. Na akcích nám pomáhá velké množství dobrovolníků z řad zaměstnanců Philips ČR.

Up Česká republika nám stojí již 3 roky po boku a podporuje nás nejen finančně, ale i v rámci dobrovolnictví. Účastní se našich plaveckých závodů, chodí nám pomáhat do ALSA centra: tento rok nám pomohli s generálním úklidem v našem poradenském centru.



V tomto roce nám velkou radost udělalo získání nového partnera. Stala se jím společnost BTL Medical Technologies a díky nim budeme moci v dalších letech rozšiřovat podporu pro fyzioterapii. BTL se stala hlavním partnerem pro fyzioterapii ALSA z.s. Tomáš Drbal, ředitel BTL nám předal nové přístroje, které doplnili vybavení paradenského centra

v Americké. Jednalo se o dvě kolenní motodlahy a vysokovýkonný pulzní magnet pro stimulaci nízkou i hluboko uložených svalů „Super Inductive System“ v hodnotě téměř 1 milionu Kč. Takováto cílená pomoc je pro nás velmi důležitá i proto, že víme z dostupných studií, jak velký potenciál má cílená rehabilitace u onemocnění ALS.

Souhvězdí pomoci

Součástí dobročinného projektu Souhvězdí pomoci, který spustila Alza.cz jsme se stali už v minulém roce. Jsme rádi, že můžeme ve vzájemné spolupráci dále pokračovat. Naše projekty se postupně zveřejňovali na eshopu

ALZA a veřejnost tak k nákupu mohla přihodit i pomoc našemu spolku. Projekty osobní asistence, fyzioterapie a pomůcek byli postupně podporováni.

GENERÁLNÍ PARTNER SPOLKU:

Fortuna

HLAVNÍ PARTNER SPOLKU:

Philips foundation

PARTNEŘI:

Philips ČR, UP CZ, T-Mobile, CEWE Fotolab, Konto bariéry, Dobré bydlo, Numia, Nadace ČEZ, Kärcher Home & Garden, ALZA, AVAST ČR

Dárci

Díky podpoře dárců může Alsa poskytovat a rozvíjet své služby, předávat zkušenosti a šířit osvětu. Každá finanční a materiální pomoc pro nás hodně znamená. Díky podpoře jednotlivců i firem můžeme rozvíjet naše projekty tak, aby z nich naši pacienti měli co největší prospěch.

Tento rok byl pro nás velmi náročný stejně jako pro mnoho firem a jednotlivců, proto i úbytek našich pravidelných dárců jsme pocítili. Někteří dárci kvůli vlastní obtížné situaci museli svou podporu omezit, jiní nás naopak začali podporovat právě v době koronavirové krize ve snaze pomoci nám dál fungovat. Rádi jsme využili nabídek např. na ochranné a dezinfekční pomůcky. Všem partnerům, dárcům a podporovatelům ALSA z.s. děkujeme za jejich podporu a pomoc v roce 2021. Patronům i dalším známým tvářím za spojení svého jména s naší organizací, za osobní přístup, za přátelství, srdečnost a podporu v rámci aktivit!

Děkujeme společnosti Fortuna za důvěru a chuť nám pomáhat posouvat Alsu dál. Společnosti Philips Foundation za dlouhodobé partnerství! Philips ČR za neskutečnou podporu a zájem. BTL zdravotní technika za nové možnosti. Děkujeme všem dodavatelům a partnerům jednotlivých akcí. Podpory všech jednotlivců i společností si velice vážíme. Stejně tak děkujeme všem, kteří nás podpořili koupí reklamních předmětů na našem eshopu, díky jejichž prodeji jsme schopni činnosti naší organizace alespoň částečně samofinancovat. Děkujeme také všem, kdo nás podpořili účastí na námi pořádaných akcích. Děkujeme!



JAK NÁS LZE PODPOŘIT?

- Jednotlivcům nabízíme možnost podpořit konkrétní projekt nebo pacienta takovou formou, která je pro ně přijatelná po stránce lidské i po stránce finanční.
- Firmám nabízíme spolupráci s profesionální neziskovkou s transparentním financováním, spolupracující se známými osobnostmi a profesionály.
- Možnosti podpory: Zapojte se jako odborník ve svém oboru, sdílejte s námi vaše zkušenosti ze zdravotnictví, marketingu, PR, financování, právních služeb aj.
- Jednorázová či dlouhodobá podpora konkrétního projektu (příspěvek bude využit výhradně na pokrytí nákladů spojených se zvoleným projektem)
- Jednorázová či dlouhodobá podpora (dáte nám důvěru využít váš příspěvek tam, kde je to v daný moment nejvíce potřeba)
- Partnerství akce pořádané ALSA z.s. (staňte se partnerem jedné z akcí, které pořádáme v rámci samofinancování, s odpovídajícím protiplněním)
- Zapojení zaměstnanců do podpory Vaši zaměstnanci se mohou podílet jako dobrovolníci na organizaci nějaké z našich akcí.

Dle vyhlášky č. 504/2002 Sb.

ROZVAHA pro nevýdělečné organizace

ve zkráceném rozsahu

ke dni 31.12.2021

(v jednotkách Kč)

IČO
0 1 4 9 5 9 9 2

Název a sídlo účetní jednotky

ALSA, z.s se sídlem Ke Krči 578/40

Americká 584

Praha 2

12000

Označení a	AKTIVA b	Stav k prvnímu dni účetního období 1	Stav k poslednímu dni účetního období 2
A.	Dlouhodobý majetek celkem (A.I. + A.II. + A.III. + A.IV.)	3 493	3 324
A. I.	Dlouhodobý nehmotný majetek celkem	157	157
A. II.	Dlouhodobý hmotný majetek celkem	4 275	4 112
A. III.	Dlouhodobý finanční majetek celkem	0	0
A. IV.	Oprávky k dlouhodob. majetku celkem	-939	-945
B.	Krátkodobý majetek celkem (B.I. + B.II. + B.III. + B.IV.)	2 320	2 049
B. I.	Zásoby celkem	0	73
B. II.	Pohledávky celkem	213	235
B. III.	Krátkodobý finanční majetek celkem	2 007	1 667
B. IV.	Jiná aktiva celkem	100	74
	AKTIVA CELKEM (A. + B.)	5 813	5 373

Označení a	PASIVA b	Stav k prvnímu dni účetního období 3	Stav k poslednímu dni účetního období 4
A.	Vlastní zdroje celkem (A.I. + A.II.)	5 427	5 137
A. I.	Jmění celkem	5 427	5 007
A. II.	Výsledek hospodaření celkem	0	130
B.	Cizí zdroje celkem (B.I. + B.II. + B.III. + B.IV.)	386	236
B. I.	Rezervy celkem	0	0
B. II.	Dlouhodobé závazky celkem	0	0
B. III.	Krátkodobé závazky celkem	267	87
B. IV.	Jiná pasiva celkem	119	149
	PASIVA CELKEM (A. + B.)	5 813	5 373

Sestaveno dne: 20.6.2022	Podpisový záznam statutárního orgánu účetní jednotky nebo podpisový záznam fyzické osoby, která je účetní jednotkou
Právní forma účetní jednotky SPOLEK	Osoba odpovědná za účetnictví (jméno a podpis) Věra Baborová
Předmět podnikání Ostatní činnosti související se zdravotní péčí	Osoba odpovědná za účetní závěrku (jméno a podpis) Ing. Tereza Koucká tel.: 774984615 linka:

VÝKAZ ZISKU A ZTRÁTY pro nevýdělečné organizace

ve zkráceném rozsahu

ke dni 31.12.2021

(v celých tisících Kč)

IČO
0 1 4 9 5 9 9 2

Název a sídlo účetní jednotky
ALSA, z.s se sídlem Ke Krči 578/40Americká 584
Praha 2
12000

Označení a	NÁKLADY b	Činnost		
		hlavní 1	hospodářská 2	celkem 3
A.I.	Spotřebované nákupy a nakupované služby	2 267	1 341	3 608
A.II.	Změny stavu zásob vlastní činnosti a aktivace	0	0	0
A.III.	Osobní náklady	551	77	628
A.IV.	Daně a poplatky	2	1	3
A.V.	Ostatní náklady	802	6	808
A.VI.	Odpisy, prodaný majetek, tvorba a použití rezerv a opravných položek	168	0	168
A.VII.	Poskytnuté příspěvky	0	0	0
A.VIII.	Daň z příjmů	0	0	0
NÁKLADY CELKEM (A.I. + A.II. + A.III. + A.IV. + A.V. + A.VI. + A.VII. + A.VIII.)		3 790	1 425	5 215

Označení a	VÝNOSY b	Činnost		
		hlavní 1	hospodářská 2	celkem 3
B.I.	Provozní dotace	0	0	0
B.II.	Přijaté příspěvky	0	0	0
B.III.	Tržby za vlastní výkony a za zboží	547	1 555	2 102
B.IV.	Ostatní výnosy	3 243	0	3 243
B.V.	Tržby z prodeje majetku	0	0	0
VÝNOSY CELKEM (B.I. + B.II. + B.III. + B.IV. + B.V.)		3 790	1 555	5 345
C.	Výsledek hospodaření před zdaněním	0	130	130
D.	Výsledek hospodaření po zdanění	0	130	130

Sestaveno dne: 20.6.2022	Podpisový záznam statutárního orgánu účetní jednotky nebo podpisový záznam fyzické osoby, která je účetní jednotkou
Právní forma účetní jednotky SPOLEK	Osoba odpovědná za účetnictví (jméno a podpis) Věra Baborová
Předmět podnikání Ostatní činnosti související se zdravotní péčí	Osoba odpovědná za účetní závěrku (jméno a podpis) Ing. Tereza Koucká tel.: 774984615 linka:



Více informací můžete nalézt
na našem webu: www.zsalsa.cz